

HOLITA TECHNOLOGY BOARD

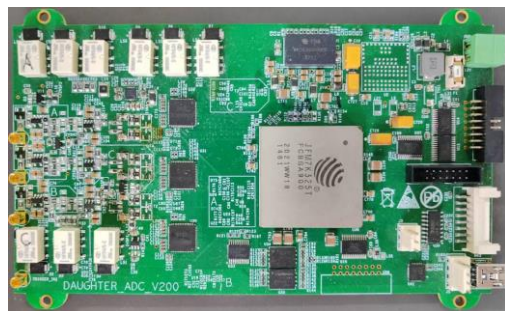
3 Channel 12bit 500MSPS ADC Synchronous acquisition board

3通道12bit 500MSPS ADC同步采集板卡

产品介绍

北京和力达科技有限公司推出的基于复旦微JFM7K325T和GMS002的3颗单通道500M采样率、12bit分辨率的ADC同步采集板卡，可支持信号衰减、放大等操作，是示波器板卡的理想方案：

- 1 模拟输入通道3路（500MSPS）12bit分辨率ADC；
- 2 支持外部触发输入；
- 3 支持增益精调模（0.9923—1.007）式及粗调模式（1—50），具有完善的示波器增益调节功能；
- 4 同步采样抖动小于等于10ps；
- 5 支持板上100M恒温晶振或者外部SMA接口输入时钟；
- 6 支持板上1GB DDR3存储；
- 7 支持1路USB UART；
- 8 支持示波器算法。



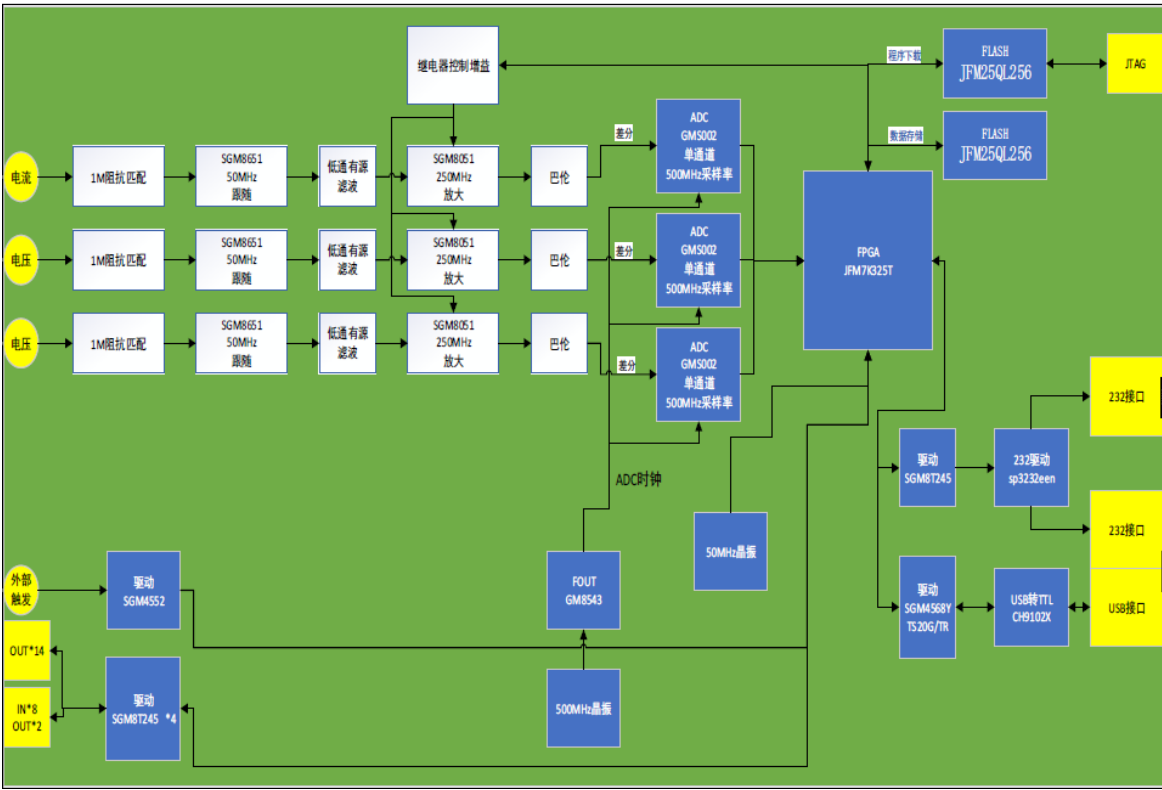
典型应用场所：

- 1 示波器；
- 2 信号分析；
- 3 测量；
- 4 通信；
- 5 医疗器械；
- 6 工业自动化。

参数说明 (Specifications)

参数	内容	备注
型号	HLD-JFM325-GMS002-V101	
模拟输入路数	3	
ADC采样率	三通道: 500M	
ADC分辨率	8bit	
增益调节范围	精调: 0.9923—1.007 粗调: 1—50	
触发输入路数	1	3.3VTTL
触发输出路数	1	3.3VTTL
时钟输入路数	1	
板载时钟	100MHz、1ppm	可根据需求修改
PLL	动态配置	
同步采样最大差值	≤200ps	
同步采样抖动	≤10ps	

模块功能框图(Module Block Diagram)



电路功能框图